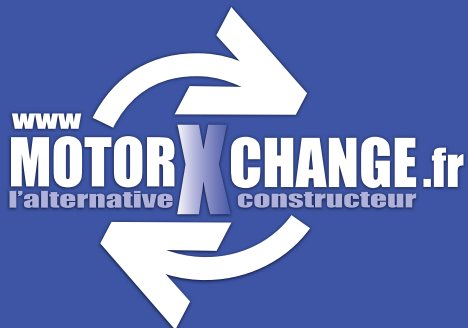


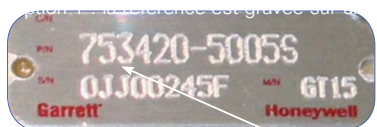
- MOTEURS
- CULASSES
- TURBOS
- POMPES A INJECTION
- INJECTEURS
- BOITES DE VITESSES



FICHE IDENTIFICATION TURBO

Pour commander un **TURBO** il vous suffit de remplir les renseignements suivants :

Procédure d'identification GARRETT



Le N° identifiant est le **753420-5005S**

GAG _____
P/N _____

Option 2 : la référence est gravée directement sur le turbo



Le N° identifiant est le **715294-2**
Lat référence GARRETT peut commencer
soit par un 7 soit par un 4

A vous de compléter pour votre commande :

Procédure d'identification 3K

Option 1 : la référence est gravée sur une plaque



A vous de compléter pour votre commande :

La référence 3K se décompose comme ceci :
le K 14 doit être lu comme 5314
le 020 doit être lu comme -0020
en rajoutant au milieu 970 ou 988
la référence est **5314-970-0020** ou **5303-988-0020**



> Infos commerciales & techniques

4 74 827 035

Procédure d'identification IHI

La référence est gravée directement sur le turbo



Les références IHI sont composées en
deux parties : SPEC est la famille du turbo
et la référence qui se trouve en dessous
du SPEC c'est le n° du turbo.
Le N° identifiant est le **RHF3-VJ27**

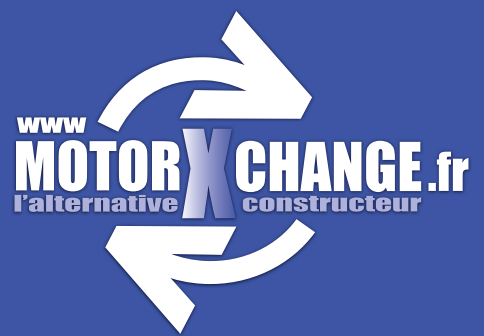
A vous de compléter pour votre commande :

SPEC _____



LA QUALITÉ GARANTIE TOUTES MARQUES À PRIX FABRICANT

- MOTEURS
- CULASSES
- TURBOS
- POMPES A INJECTION
- INJECTEURS
- BOITES DE VITESSES

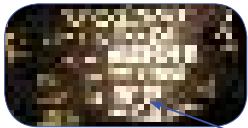


FICHE IDENTIFICATION TURBO

Pour commander un **TURBO** il vous suffit de remplir les renseignements suivants :

Procédure d'identification MITSUBISHI

Option 1 : la référence est gravée sur une plaque



le N° identifiant est le **49189-01000**
la référence Mitsubishi commence toujours par 491 ou 493

A vous de compléter pour votre commande :

_____ - _____

ou

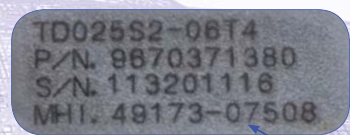


le N° identifiant est dans ce cas **49173-06100**

A vous de compléter pour votre commande :

_____ - _____

Option 2 : la référence est gravée directement sur le turbo



le N° identifiant est dans ce cas **49173-07508**

A vous de compléter pour votre commande :

_____ - _____



> Infos commerciales & techniques
04 74 827 035

**GARANTIE
TOUTE MARQUE**

JUSQU'A -50%

**PROCÉDÉ
ÉCOLOGIQUE**

LIVRAISON 48H

LA QUALITÉ GARANTIE TOUTES MARQUES À PRIX FABRICANT